

# Keleier Breiz Santel

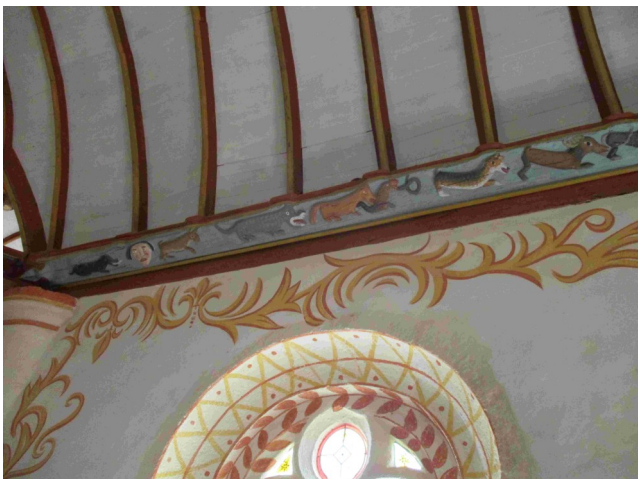
**Dimerc'her 30 a viz Ebrel  
Mercredi 30 avril 2025**

## **Inauguration de Notre-Dame de La Clarté en Guilligomarc'h ( 29 )**



Samedi matin 26 avril, la chapelle Notre-Dame de la Clarté de St-Eloi rénovée après plusieurs mois de travaux , a été inaugurée en présence de nombreux représentants de la commune de Guilligomarc'h, d'élus ( Département, Sénat ), d'institutions, d'entreprises ayant travaillé à la restauration et d'habitants et parmi eux bien évidemment les bénévoles de l'association des Amis de la Chapelle » créée il y a une dizaine d'années et dont la mobilisation acharnée a conduit à cette magnifique rénovation.

L'intérieur de la chapelle a retrouvé son décor du XVIIIe siècle avec des fresques florales, des cerces et culots sculptés, des sablières aux couleurs vives où évoluent les animaux du Roman de Renart.



*Avant*



photo Ouest-France )



Le samedi et le dimanche après-midi, c'est l'association des Amis de la Chapelle qui organisait une porte-ouverte avec des visites commentées et projection de vidéos retraçant les travaux.

Les visiteurs ont pu aussi déguster sur le parvis les délicieuses crêpes faites par les bénévoles.

Prenez déjà rendez-vous pour le Pardon : il aura lieu le dimanche 3 août.

Procession à la fontaine à 10H30

Messe à 11 H



**Association Les Amis de la chapelle Notre-Dame de la Clarté de Saint-Eloi**  
[notredamedelaclarte@outlook.fr](mailto:notredamedelaclarte@outlook.fr)

## Saint-Julien à Baud ( 56 )



Depuis l'acquisition en décembre 2022 de la chapelle Saint-Julien à Baud, la création de l'association Mignoned Chapel Sant-Julian en juin 2023, le bail emphytéotique signé au profit de l'association en mars 2024, les bénévoles ont pu effectuer des travaux :

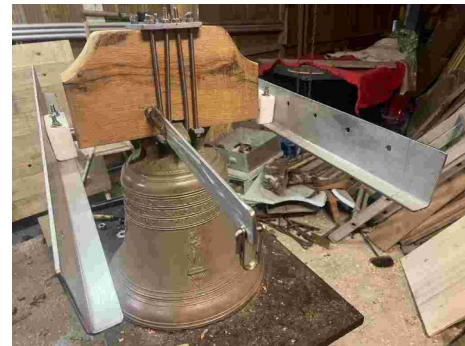


Août 2023, dégagement de la fontaine et reformation de la mare comblée par l'agriculteur avec une pelleteuse.

Dépose de la voûte en juillet 2024



Descente de la cloche en octobre 2024 avec une nacelle. Confection d'un nouveau mouton et d'un nouveau mécanisme pour la faire sonner.



Fabrication et mise en place d'un nouveau socle en chêne de la clôture de communion en mars 2025. La table de communion sera replacée en l'état avant juin prochain.

Fabrication de 10 bancs pour la chapelle en avril 2025.

Raccordement électrique de la chapelle par ENEDIS en septembre 2024, création d'un petit tableau électrique.

Réfection des deux portes de la chapelle en chêne à l'automne et hiver 2024-2025.

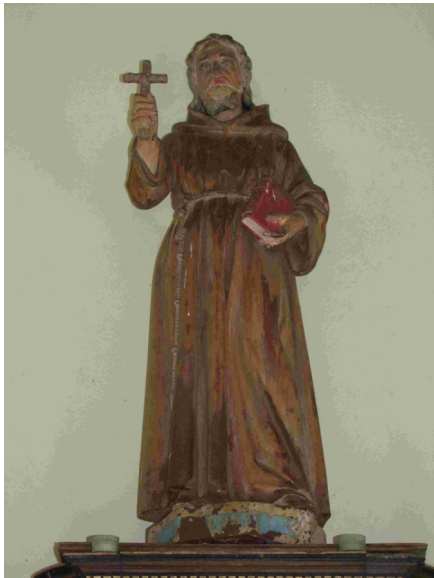
Commande en mars 2025 à un couvreur de la réfection des solins de toiture et restauration d'un demi m<sup>2</sup> de toiture à la base. ( en attente d'intervention )

**Le Pardon est prévu le 21 juin prochain** dans la chapelle Saint-Julien.



L'association souhaite engager une dépense importante cette année pour la mise en place de tirants pour reprendre 5 fermes de charpente, indispensable à la solidité de l'édifice afin de stopper les efforts sur le mur de façade. L'association pourra compter sur le soutien financier de Breiz Santel pour cette opération.

## Sant a viz Ebrel : sant Idunet

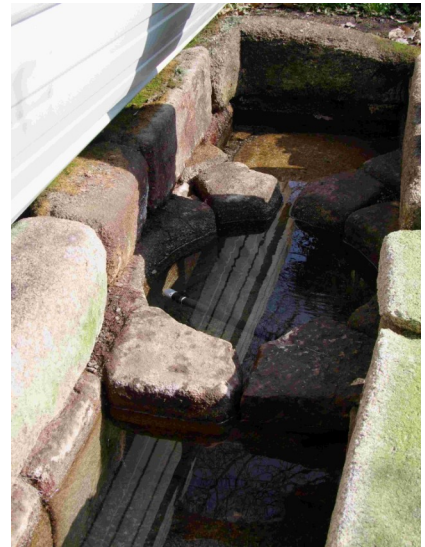


Il est fêté le 3 avril pour certains auteurs, le 8 mai ou le 8 juillet pour d'autres.

St Idunet, moine de Landévennec, disciple de st Gwenolé. Il fonde le prieuré LocYonnet à Châteaulin.

Il est honoré à Pluzunet ( 22 ), Châteaulin, Tregourez, Poullaouen, Plounévezel ( 29 )

Un saint guérisseur . A Pluzunet, pour les enfants qui tardent à marcher, il faut les amener au lit du saint ( une auge de pierre ), les fouetter 3 fois avec une branche de genêt ayant servi à balayer l'auge, les conduire ensuite à la fontaine où il faut exécuter un autre rite : puiser l'eau dans le creux de la main, en asperger le jeune enfant par trois fois, lui frictionner les reins et secouer trois gouttes au sol. L'enfant se met à marcher.



*Pluzunet : Auge et Fontaine*

## Adhésion 2025 à Breiz Santel

Adhésion ( dont revue ) : à partir de 20 €

Membre bienfaiteur et association : à partir de 30 €

Breiz Santel compte sur la fidélité de ses adhérents  
– et la venue de nouveaux – pour poursuivre son action.



**BREIZ SANTEL**

BP 342 29173 DOUARNENEZ cedex

Contact : Nicole Le Gall 06.80.87.85.55

[www.facebook.com/breizsantel/](http://www.facebook.com/breizsantel/)

**BULLETIN D'ADHÉSION**

A EXÉCUTER À  
BREIZ SANTEL  
BP 342  
29173 DOUARNENEZ CEDEX

MEMBRE ADHÉRENT À partir de 20€	MEMBRE BIENFAITEUR ET ASSOCIATION À partir de 30€
------------------------------------	---

NOM \_\_\_\_\_  
PRÉNOM \_\_\_\_\_  
ADRESSE \_\_\_\_\_  
\_\_\_\_\_

TÉLÉPHONE \_\_\_\_\_  
ADRESSE MAIL \_\_\_\_\_

J'ADHÈRE à Breiz Santel pour l'année 2025  
en qualité de \_\_\_\_\_  
Cijoint, la somme de \_\_\_\_\_ € par chèque, à  
l'ordre de Breiz Santel.

Expé à \_\_\_\_\_  
Signature \_\_\_\_\_

Merci d'accepter de nos engagements sous une seule responsabilité pour le futur en tant  
qu'adhérent respect de notre règlement intérieur. Nous vous engageons à en être  
conscient.